

НАУЧЕН ДОКЛАД

от

Станимир Георгиев Стойчев и Петър Христов Лещаков

Научни ръководители на спасително археологическо проучване

Издирване на археологически обекти във връзка с реализацията на „Вятърен парк Лозенец“ в землищата на селата Бистрец, Крушари, Земенци, Северци, Загорци, Лозенец общ. Крушари, селата Свобода и Божурово, общ. Добричка, обл. Добрич

Въз основа на Договор, сключен между НАИМ – БАН и „ЕЕ България“ ЕООД на 16.07.2024 г. и с **Разрешение за теренно археологическо проучване № 392/2024 г.** на Съвета за теренни проучвания, съгласно чл. 148 от ЗКН, беше проведено теренно археологическо проучване с цел издирване и регистриране на археологически паметници.

Обхват на обхождането: Теренът на предварително посочените от инвеститора парцели, предвидени за строеж на Ветроенергиен парк, кранови площадки, пътища за достъп и кабелни трасета, а именно № на ветрогенератори в имоти с идентификатори: LZ01 04193.17.98 землище на с. Бистрец, общ. Крушари; LZ02 40097.11.57, LZ03 57234.31.34, LZ05 40097.13.127, LZ06 40097.10.168, LZ07 40097.26.47, LZ14 40097.24.29, LZ15 40097.24.58, LZ17 40097.13.180, LZ18 40097.13.150, LZ22 40097.20.132, LZ23 40097.22.154, LZ24 40097.23.83, LZ29 40097.20.9, землище на с. Крушари, общ. Крушари; LZ04 30781.12.66, LZ16 30781.90.31, LZ19 30781.14.159, LZ21 30781.15.19, LZ30 30781.10.43, LZ33 30781.40.38, землище на с. Земенци, общ. Крушари; LZ08 65913.2.73, LZ09 65913.2.95, LZ10 65913.1.153, LZ11 65913.1.291, LZ12 65913.4.53, LZ13 65913.4.14, LZ25 65913.6.60, LZ26 65913.7.1, землище на с. Северци, общ. Крушари; LZ20 30185.40.107, LZ31 30185.40.69, LZ32 30185.50.107, LZ40 30185.50.129, LZ41 30185.60.36 LZ42 30185.70.104, LZ43 30185.70.102, LZ44 30185.60.88, LZ45 30185.16.93, LZ55 30185.13.66, LZ56 30185.17.366, LZ57 30185.80.48, LZ58 30185.80.68, LZ59 30185.90.12, LZ60 30185.11.53, LZ61 30185.11.60, LZ62 30185.13.18, LZ95 30185.17.44, землище на с. Загорци, общ. Крушари; LZ27 44104.2.50, LZ28 44104.4.183, LZ34 44104.4.32, LZ35 44104.2.4, LZ36 44104.4.204, LZ37 44104.4.208, LZ38 44104.7.144, LZ39 44104.7.198, LZ47 44104.7.97, LZ48

44104.7.184, LZ49 44104.7.165, LZ50 44104.7.61, LZ51 44104.7.173, LZ52 44104.11.209, LZ53 44104.11.218, LZ54 44104.11.176, LZ63 44104.11.60, LZ64 44104.11.216, LZ65 44104.11.207, LZ66 44104.12.3, LZ67 44104.12.83, LZ68 44104.13.97, LZ69 44104.13.119, LZ70 44104.13.126, LZ72 44104.16.65, LZ73 44104.13.108, LZ74 44104.16.3, LZ75 44104.15.157, LZ76 44104.18.74, LZ77 44104.18.76, LZ78 44104.17.60, LZ79 44104.18.80, LZ80 44104.18.39, LZ85 44104.18.167, землище на с. Лозенец, общ. Крушари; LZ71 65824.2.229, LZ82 65824.41.77, LZ83 65824.41.125, землище на с. Свобода, общ. Добричка; LZ81 05061.102.48, LZ84 05061.103.46, LZ86 05061.100.59, LZ87 05061.134.7, LZ88 05061.134.98, LZ89 05061.130.6, LZ90 05061.130.35, LZ91 05061.105.80, LZ92 05061.199.5, LZ93 05061.110.25, LZ94 05061.117.17, землище на с. Божурово, общ. Добричка.

Методика: Теренно обхождане и регистриране на недвижими паметници на културно – историческото наследство.

Цели и задачи на обхождането: Обхождане на терена и регистриране на археологически материали на повърхността.

Предварителна информация за регистрирани археологически паметници:

Землищата на посочените населени места се характеризират с висока наситеност на археологически обекти, притежаващи статут на недвижими културни ценности с предварителна категория „национално“ значение по смисъла на чл. 146, ал. 3 от Закона за културното наследство.

Констатации на терена: По време на теренния обход бяха проверени предварително зададените парцели, както и подстъпите към тях.

LZ45 30185.16.93 – Поземлен имот 30185.16.93, обл. Добрич, общ. Крушари, с. Загорци, м. ЮРТЛУКА, **Селище № 1**. Обработваема площ, засята с пролетници. Склон със северно изложение. По повърхността – фрагменти керамика с предварителна датировка късна античност, ранно средновековие и османски период (вероятно ранен). Не е прибрана реколтата от терена и не са уточнени границите на обекта. Видимост на терена над 50%.

LZ40 30185.50.129 – Поземлен имот 30185.50.129, обл. Добрич, общ. Крушари, с. Загорци, м. ГРАДИНИ И ЛОЗЯ, попада в обработваема площ – ожънат слънчоглед. Видимостта на терен е 50%. По пътя, покрай парцела, по повърхността на самия парцел, има сравнително

голяма концентрация на късноантична керамика на гнезда. Вероятно принадлежи към същото Селище № 1. Склон със западно изложение

Препоръки - предварително проучване на 10% от площта на строителните петна и крановите площадки и археологическо наблюдение на трасетата на обслужващите пътища и кабелните трасета на двете площадки LZ45 30185.16.93 и Z40 30185.50.129. Допълнителен оглед на терена след прибиране на реколтата и подходяща обработка на почвата.

Селището продължава и по източния склон, по пътя към LZ 40. От дъждовете е открита измита пещ, вероятно за керамика. Единични фрагменти керамика и дребни буци шлака по повърхността. Датировка – след IV в. до VI в.

Препоръки - Проучване трасето на спомагателния път преди строителството или изместване трасето на пътя.

LZ44 30185.60.88 – Поземлен имот 30185.60.88, обл. Добрич, общ. Крушари, с. Загорци, м. ГРАДИНИ И ЛОЗЯ. Попада в обработваема площ, засята с пролетни култури. Реколтата не е прибрана. Видимост на терена под 50%. В началото на парцела, извън строителната площадка, има единични фрагменти антична керамика. ***Поради непосредствената близост с регистрираното Селище № 1 се препоръчва наблюдение по време на изкопните дейности на строителното петно и крановата площадка.***

LZ88 05061.134.98 – Поземлен имот 05061.134.98, обл. Добрич, общ. Добричка, с. Божурово. Площта е отчасти изорана с добра видимост. Попада в границите на селище. По повърхността фрагменти керамика от два периода IV – VI в. сл. Хр. и късен османски период/Възраждане. На отделни места се регистрират струпвания от средни по големина камъни (големи камъни има по краищата на парцела).

Препоръки - предварително проучване на 10% от площта на строителното петно и крановата площадка и археологическо наблюдение на трасетата на обслужващия път и кабелното трасе. Допълнителен оглед на терена след подходяща обработка на почвата.

LZ87 05061.134.7 – с. Божурово, общ. Добричка. Обработваема площ с видимост до 50 % в западните парцели се откриват единични фрагменти керамика вероятно част от селището в LZ88.

Препоръки: Археологическо наблюдение поради непосредствена близост на селището.

Кабелното трасе между Ветрогенератори LZ65 44104.11.207, LZ66 44104.12.3, източно от с. Лозенец, общ. Крушари, е проектирано през периферията на могилен насип (АИС АКБ 1300170).

Препоръки: Изместване на трасето или проучване на могиленият насип

По повърхността на проектните парцели предназначени за строеж на ветрогенератори в имоти с идентификатори: LZ01 04193.17.98 землище на с. Бистрец, общ. Крушари; LZ02 40097.11.57, LZ03 57234.31.34, LZ05 40097.13.127, LZ06 40097.10.168, LZ07 40097.26.47, LZ14 40097.24.29, LZ15 40097.24.58, LZ17 40097.13.180, LZ18 40097.13.150, LZ22 40097.20.132, LZ23 40097.22.154, LZ24 40097.23.83, LZ29 40097.20.9, землище на с. Крушари, общ. Крушари; LZ04 30781.12.66, LZ16 30781.90.31, LZ19 30781.14.159, LZ21 30781.15.19, LZ30 30781.10.43, LZ33 30781.40.38, землище на с. Земенци, общ. Крушари; LZ08 65913.2.73, LZ09 65913.2.95, LZ10 65913.1.153, LZ11 65913.1.291, LZ12 65913.4.53, LZ13 65913.4.14, LZ25 65913.6.60, LZ26 65913.7.1, землище на с. Северци, общ. Крушари; LZ20 30185.40.107, LZ31 30185.40.69, LZ32 30185.50.107, LZ41 30185.60.36 LZ42 30185.70.104, LZ43 30185.70.102, LZ55 30185.13.66, LZ56 30185.17.366, LZ57 30185.80.48, LZ58 30185.80.68, LZ59 30185.90.12, LZ60 30185.11.53, LZ61 30185.11.60, LZ62 30185.13.18, LZ95 30185.17.44, землище на с. Загорци, общ. Крушари; LZ27 44104.2.50, LZ28 44104.4.183, LZ34 44104.4.32, LZ35 44104.2.4, LZ36 44104.4.204, LZ37 44104.4.208, LZ38 44104.7.144, LZ39 44104.7.198, LZ47 44104.7.97, LZ48 44104.7.184, LZ49 44104.7.165, LZ50 44104.7.61, LZ51 44104.7.173, LZ52 44104.11.209, LZ53 44104.11.218, LZ54 44104.11.176, LZ63 44104.11.60, LZ64 44104.11.216, LZ65 44104.11.207, LZ66 44104.12.3, LZ67 44104.12.83, LZ68 44104.13.97, LZ69 44104.13.119, LZ70 44104.13.126, LZ72 44104.16.65, LZ73 44104.13.108, LZ74 44104.16.3, LZ75 44104.15.157, LZ76 44104.18.74, LZ77 44104.18.76, LZ78 44104.17.60, LZ79 44104.18.80, LZ80 44104.18.39, LZ85 44104.18.167, землище на с. Лозенец, общ. Крушари; LZ71 65824.2.229, LZ82 65824.41.77, LZ83 65824.41.125 землище на с. Свобода, общ. Добричка; LZ81 05061.102.48, LZ84 05061.103.46, LZ86 05061.100.59, LZ89 05061.130.6, LZ90 05061.130.35, LZ91 05061.105.80, LZ92 05061.199.5, LZ93 05061.110.25, LZ94 05061.117.17, землище на с. Божурово, общ. Добричка, пътищата за достъп и кабелни трасета не са регистрирани недвижими културни ценности.

По време на строежа и при прокарване на инфраструктурата да бъдат спазвани изискванията по чл. 160 ал. 2 от ЗКН.

Научни ръководители:

П.Лещаков



С. Стойчев

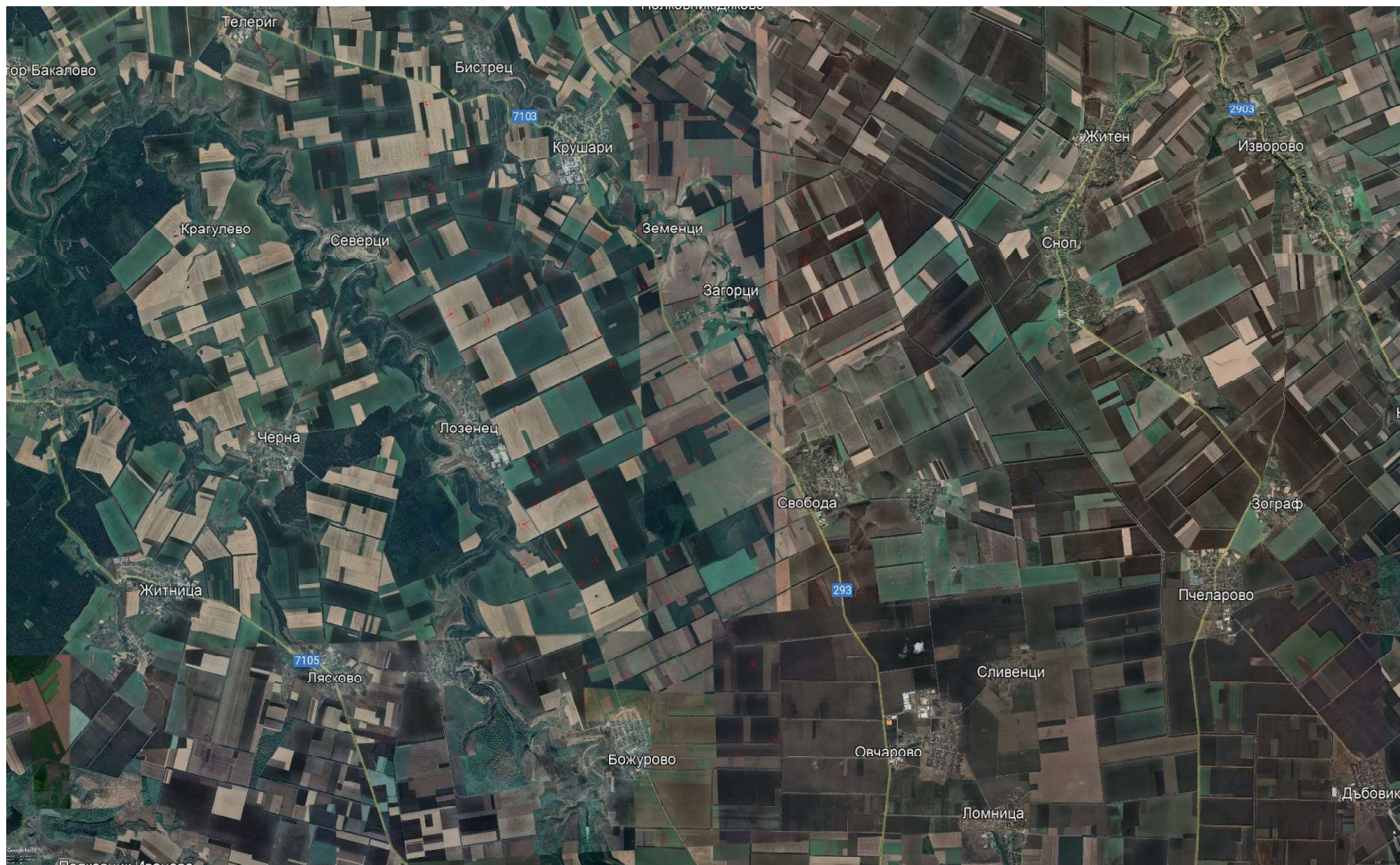


ФОТОДНЕВНИК

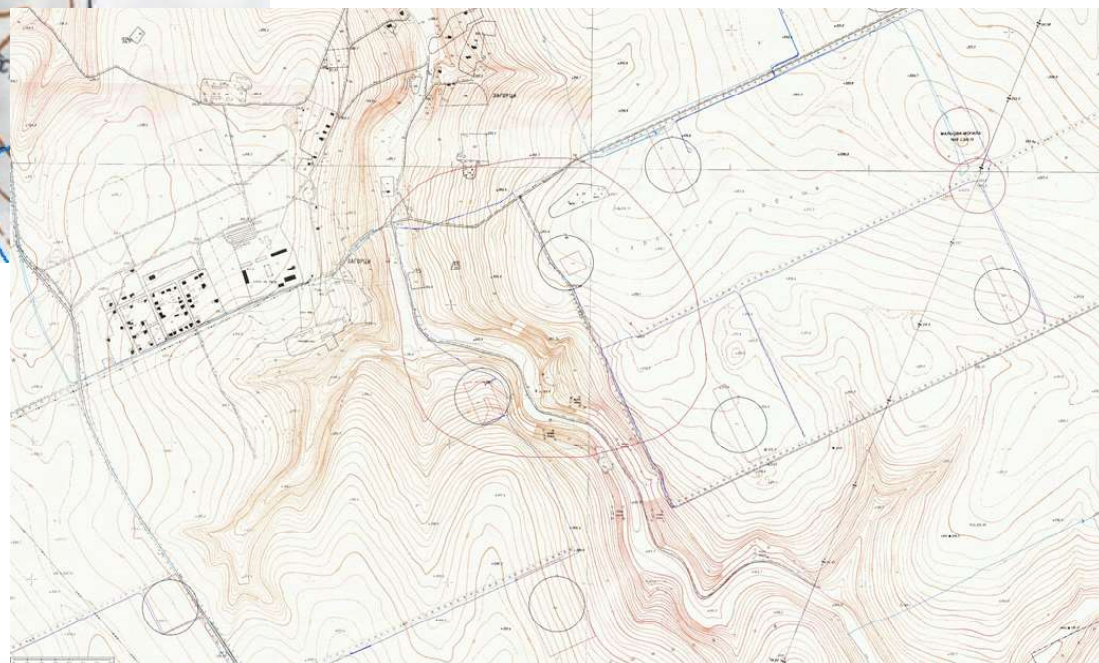
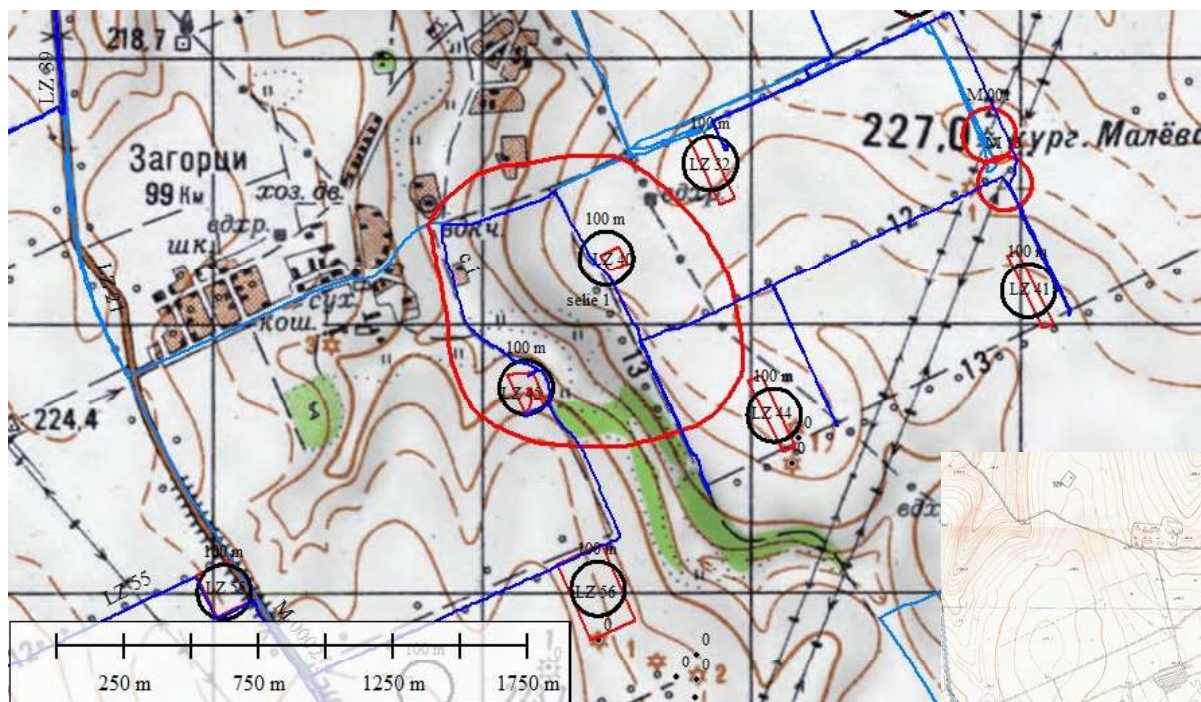
„Вятърен парк Лозенец“ в землищата на селата Бистрец, Крушари, Земенци, Северци, За горци, Лозенец общ. Крушари, с. Свобода и Божурово, общ. Добричка,



„Вятрен парк Лозенец“ в землищата на селата Бистрец, Крушари, Земенци, Северци, Загорци, Лозенец общ. Крушари, с. Свобода и Божурово, общ. Добричка
М 1 : 50 000



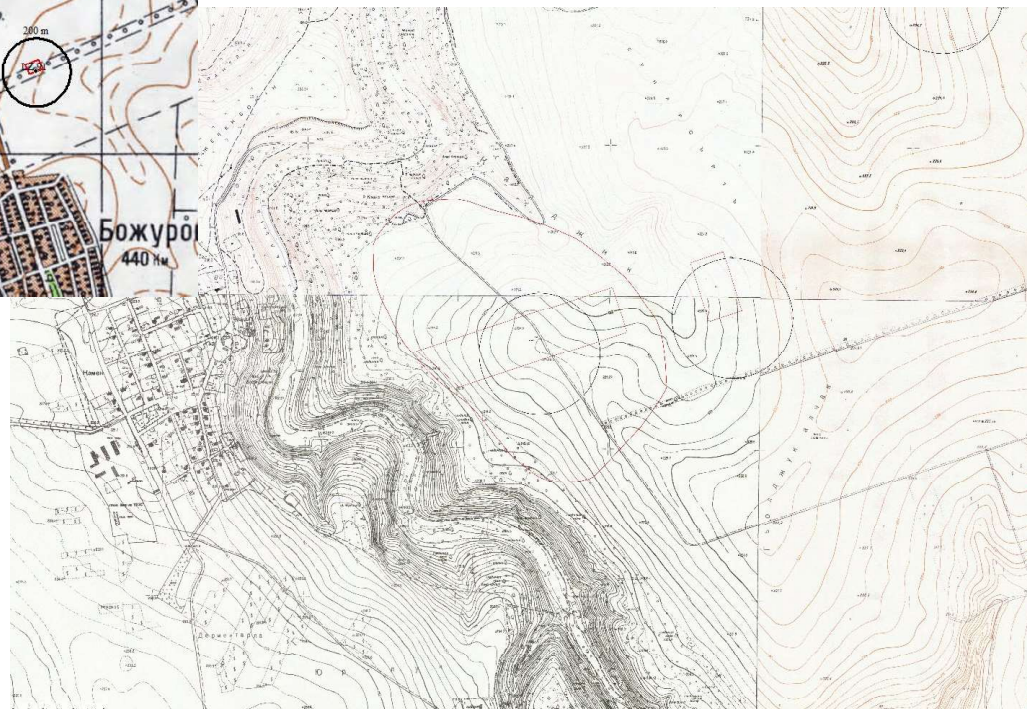
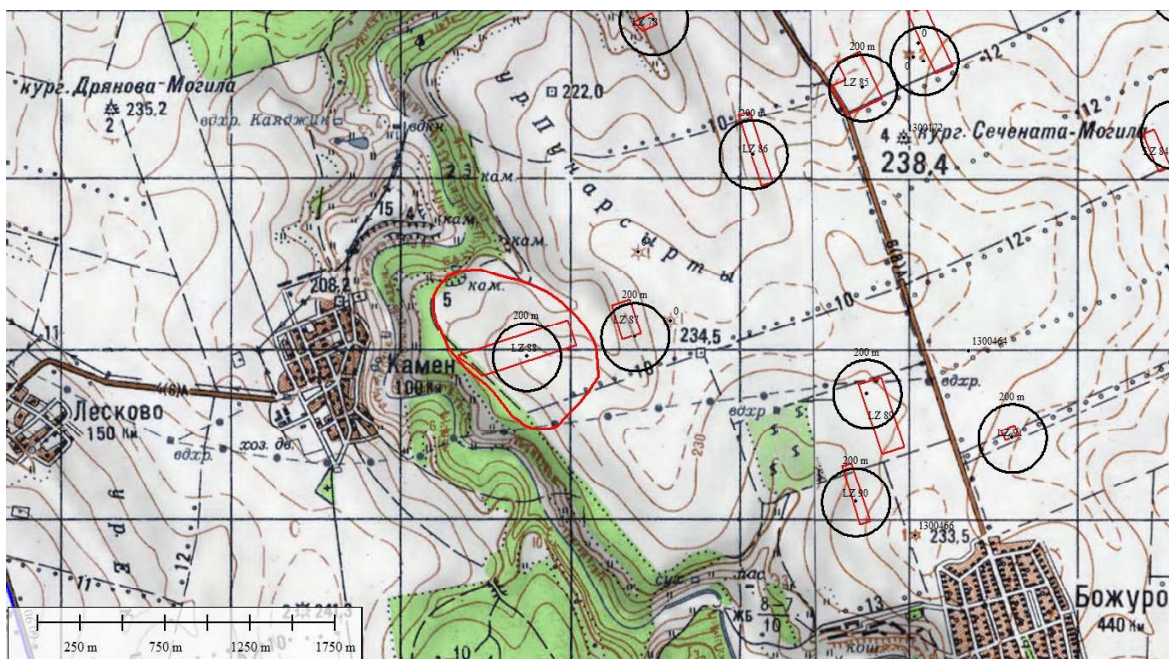
„Вятрен парк Лозенец“ в землищата на селата Бистрец, Крушари, Земенци, Северци, Загорци, Лозенец общ. Крушари, с. Свобода и Божурово, общ. Добричка, сателитно изображение



Селище 1 землище на с. Загорци, общ. Крушари, обл. Добрич,
м. ЮРТУКА, Проектни ветрогенератори LZ45 ПИ 30185.16.93,
LZ40 ПИ 30185.50.129, LZ44 ПИ 30185.60.88,



Селище 1 землище на с. Загорци, общ. Крушари, обл. Добрич,
м. ЮРТЛУКА, Проектни ветрогенератори LZ45 ПИ
30185.16.93, LZ40 ПИ 30185.50.129, LZ44 ПИ 30185.60.88,



Селище 2 землище на, с. Божурово, общ. Добричка, обл. Добрич, LZ88
ПИ 05061.134.98, LZ87 ПИ 05061.134.7



Селище 2 землище на, с. Божурово, общ. Добричка, обл. Добрич, LZ88 ПИ 05061.134.98, LZ87 ПИ 05061.134.7